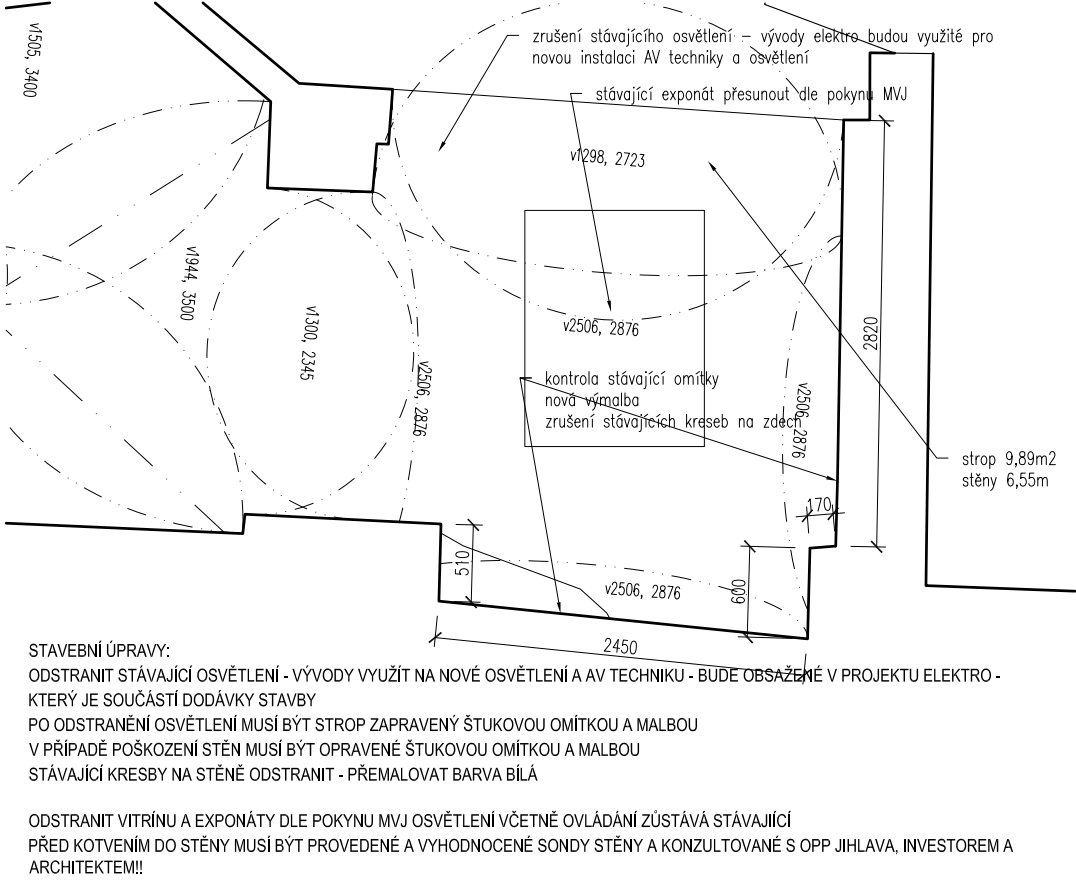


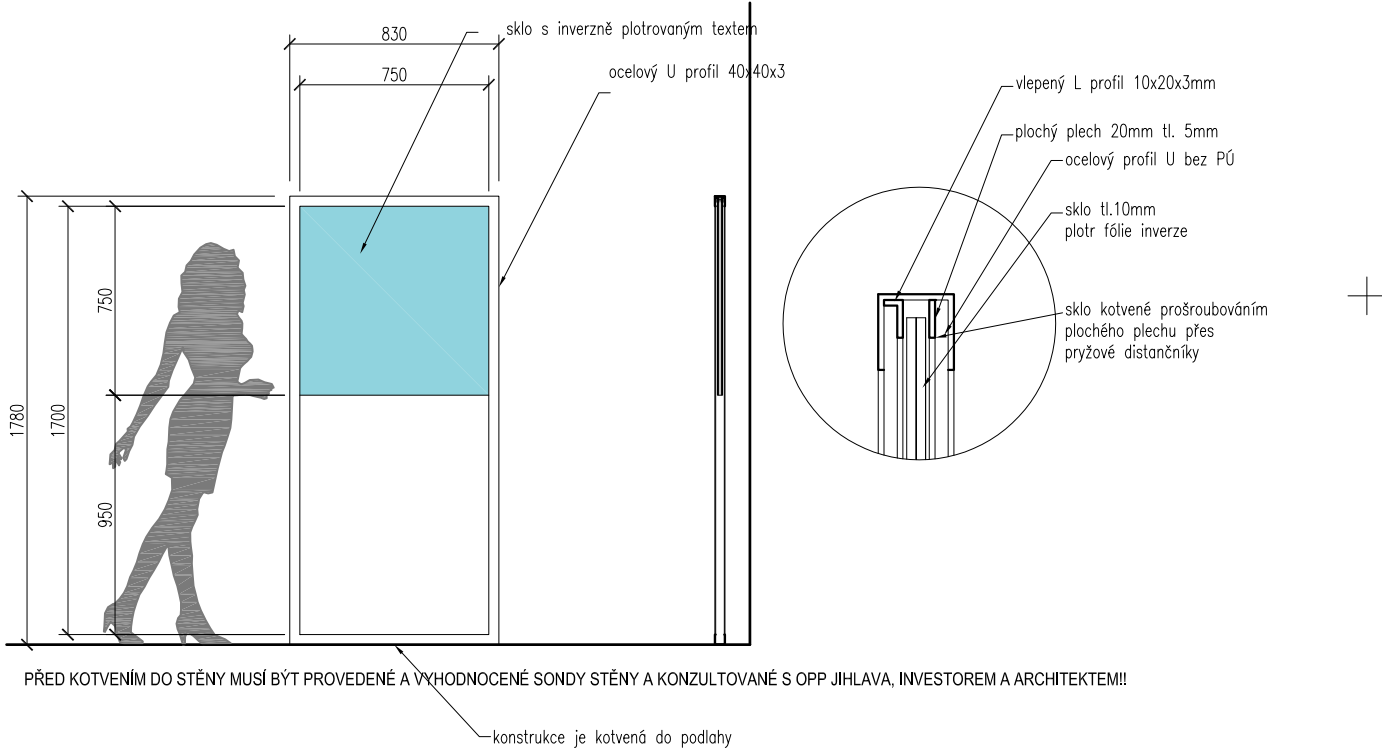
EXPOZICE 16 - KRONIKA VIDEOMAPPING



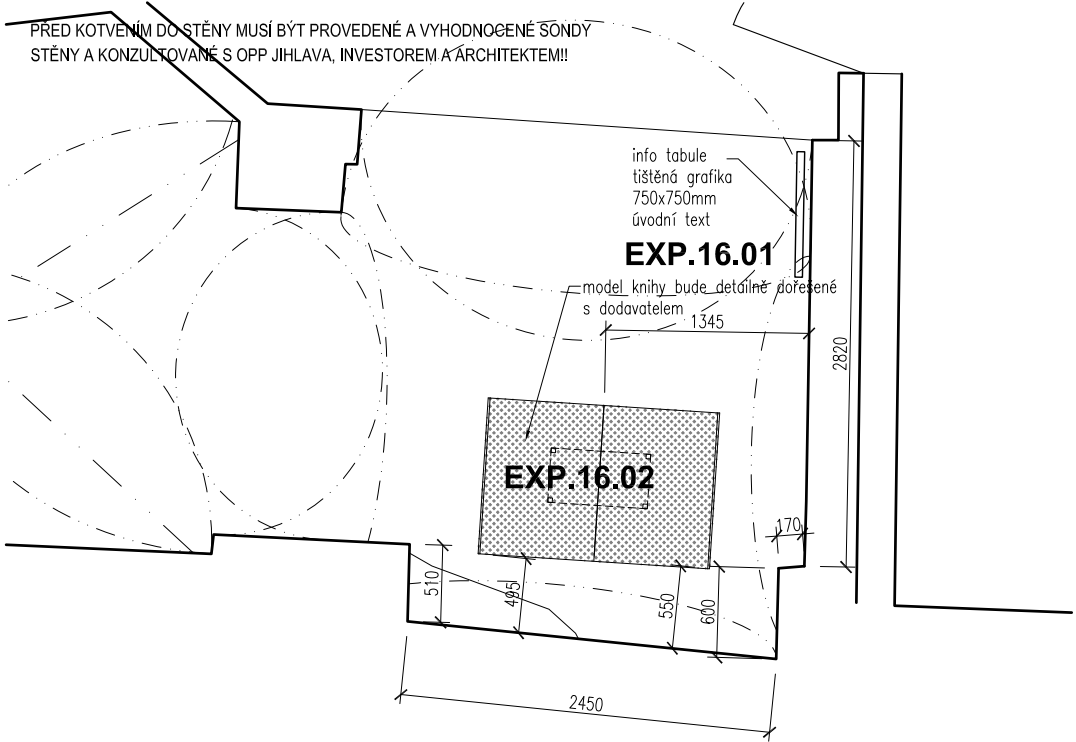
PŮDORYS STÁVAJÍCÍ STAV 1:50



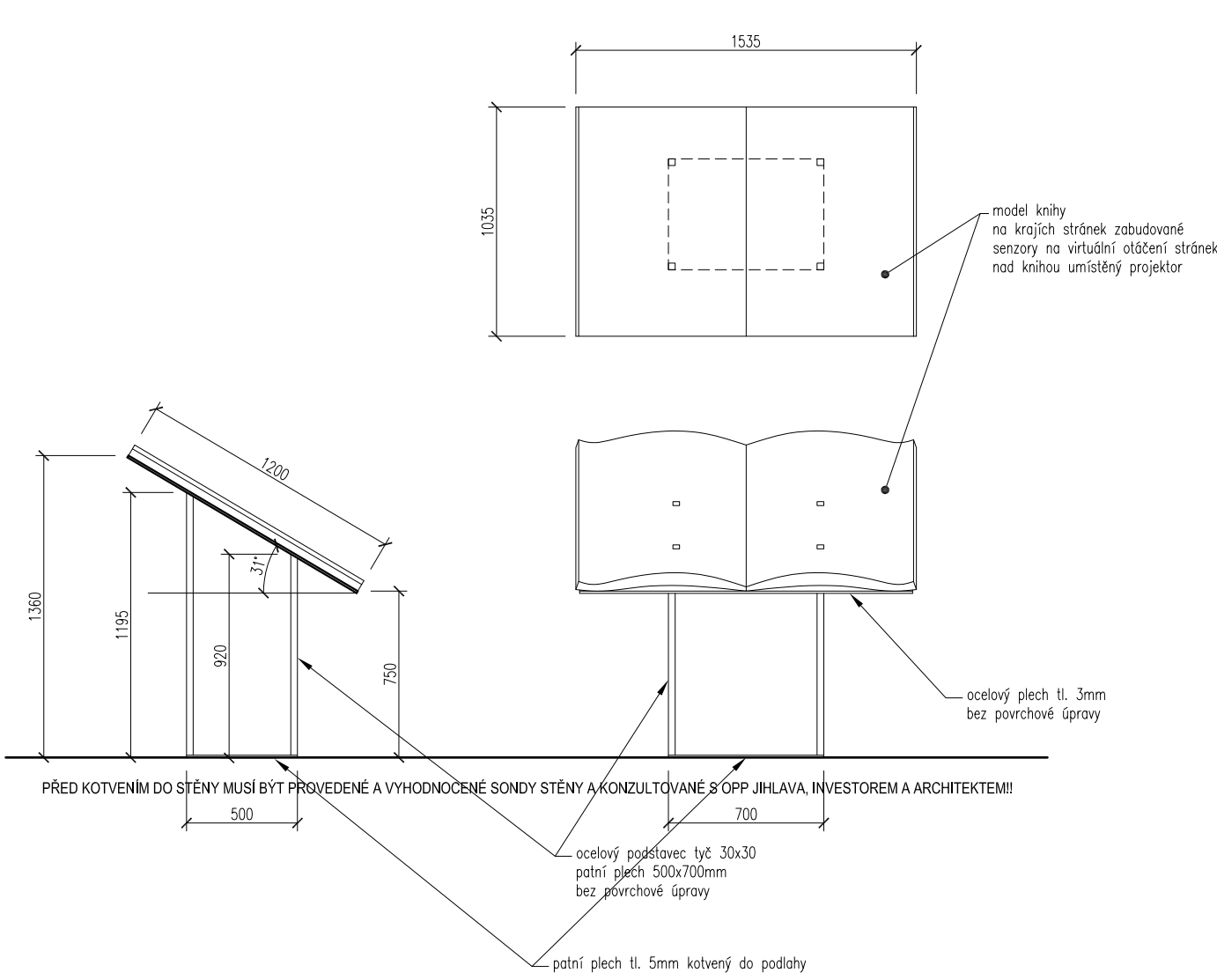
PRVEK EXP.16.01 1:30



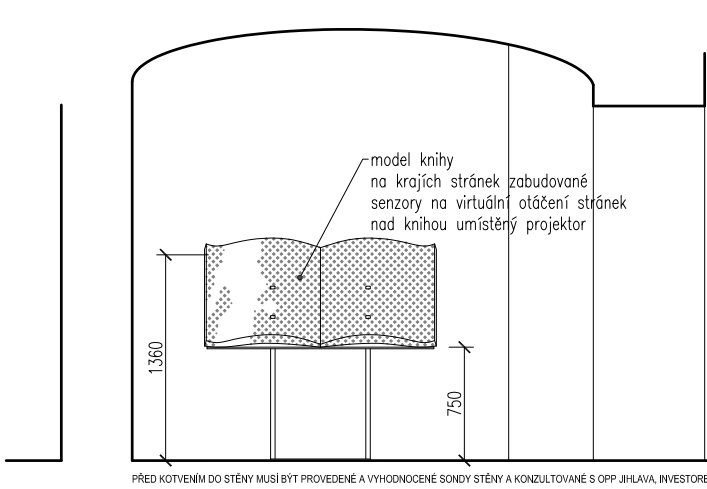
PŮDORYS EPOZICE 1:50



PRVEK EXP.16.02 1:30



PRVEK EXP.16.02 POHLED 1:50



POZNÁMKA:

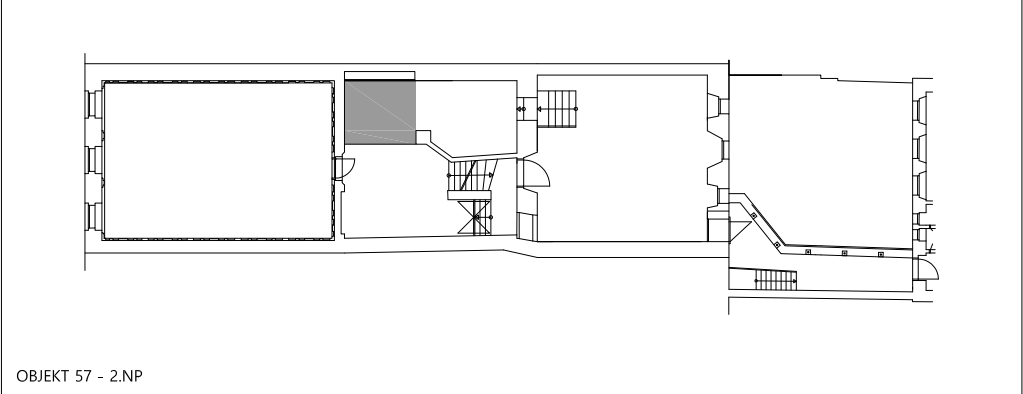
- UVEDENÉ VÝŠKOVÉ ÚROVNĚ, ROZMĚRY, POLOHY ZABUDOVANÝCH PRVKŮ VYCHÁZÍ Z PŘEDANÉ DOSTUPNÉ DOKUMENTACE, PŘED ZAHAJENÍM REALIZACE JE NUTNÉ VŠE RÁDNĚ PROVĚŘIT A PŘÍPADNÉ ODCHYLKY KONZULTOVAT S ARCHITEKTEM A INVESTOREM
- V OBOU OBJEKTECH MUSÍ BYT DODRŽENY POŽADAVKY POŽÁRNÍ OCHRANY - PO ZPRÁVY NA VÝŽÁDÁNÍ U INVESTORA
- V OBOU OBJEKTECH NESMÍ BYT PŘEKROČENY UNOSNOSTI STROPŮ A PODLAH - STATICKÉ POSOUZENÍ OBJEKTU NA VÝŽÁDÁNÍ U INVESTORA
- PŘED ZAHAJENÍM KOTVENÍ JE NUTNÉ PROVĚST SONDY A NA ZÁKLADĚ POSOUZENÍ NAVRHNOUT VHDNÉ KOTVENÍ
- PŘED REALIZACÍ PŘÍSLUŠNÉHO KOTVENÍ MUSÍ BYT VÝSLEDEK PRŮZKUMU A ZPŮSOB KOTVENÍ KONZULTOVANÝ S OPP JIHLAVA, INVESTOREM A ARCHITEKTEM, INVESTOREM A ARCHITEKTEM
- PROJEKTANT SI VYHRÁŽUJE PRAVO ZMĚNY PROJEKTU NA ZÁKLADNĚ VYHODNOCENÍ A PROVEDENÍ SOND.
- ÚPRAVY POLOH STÁVAJÍCÍCH KONCOVÝCH PRVKŮ BUDOU PŘEDEM KONZULTOVANÝ S ARCHITEKTEM A INVESTOREM, BUDOU PROVEDENY VYSOCE ODBORNĚ DLE VEŠKÉRYCH POŽADAVKŮ ČSN A SOUVISEJÍCÍCH PŘEDPISŮ
- PŘED ZAHAJENÍM VÝROBY MUSÍ BYT RÁDNĚ ZKONTROLOVÁNY VEŠKÉRE ROZMĚRY A HMOTNOSTI EXPONÁTŮ, PŘÍPADNÉ ODCHYLKY MUSÍ BYT KONZULTOVÁNY S ARCHITEKTEM A INVESTOREM

- TATO DOKUMENTACE NENAHRAŽUJE DODAVATELSKOU A DÍLENSKOU DOKUMENTACÍ. DODAVATELSKÁ A DÍLENSKÁ DOKUMENTACE MUSÍ BYT PŘED ZAPOČETÍM KONKRÉTNÍCH PRACÍ ODSOULASENA ARCHITEKTEM A INVESTOREM
- V TĚTO DOKUMENTACI BYLY ZVOLĚNÉ DOPORUČENÉ REFERENČNÍ MATERIÁLY, VÝROBKY A SYSTÉMY, KTERÉ VYKAZUJÍ POŽADOVANÉ TECHNICKÉ PARAMETRY, MOHOU BYT NAHRAZENY JINÝMI ZA PŘEDPOKLADU ZACHOVÁNÍ POŽADOVANÝCH TECHNICKÝCH PARAMETRŮ DOPORUČENÝCH REFERENČNÍCH STANDARDŮ. VEŠKÉRE ZMĚNY ZVOLENÝCH STANDARDŮ MUSÍ BYT VŽDY KONZULTOVÁNY A ODSOULASENY ARCHITEKTEM A INVESTOREM
- VŠECHNY MATERIÁLY MUSÍ ODPOVÍDAT ČESKÝM NORMÁM, TECHNOLOGICKÝM, BEZPEČNOSTNÍM, HYGIENICKÝM A POŽÁRNÍM PŘEDPISŮM A MUSÍ MÍT CERTIFIKÁT PLATNÝ V ČR
- VZORKY A VÝROBKY BUDOU PŘEDLOŽENY KE SCHVÁLENÍ ARCHITEKTOVI A INVESTOROVÍ
- NA STAVBĚ MUSÍ BYT DODRŽOVÁNY VŠECHNY PRACOVNÍ, TECHNOLOGICKÉ A TECHNICKÉ POSTUPY A DOPORUČENÍ VÝROBCŮ JEDNOTLIVÝCH STAVEBNÍCH SYSTÉMŮ DLE ČSN A SOUVISEJÍCÍCH PŘEDPISŮ
- PŘI PROVÁDĚNÍ PRACÍ JE NUTNO DODRŽOVAT BEZPEČNOST A OCHRANU ZDRAVÍ DLE VYHLÁŠKY
- VEŠKÉRE KÓTY JSOU POUZE ORIENTAČNÍ, PŘED ZAPOČETÍM REALIZACE JE NUTNO JEJICH OVĚŘENÍ A TO I S OSTATNÍMI ČÁSTMI PD
- PŘED ZAHAJENÍM PRACÍ JE NUTNÉ OVĚŘIT DEKLAROVANÉ ROZMĚRY ZAMĚŘENÍM NA STAVBĚ A PŘÍPADNÉ ZMĚNY MUSÍ BYT ODSOULASENY ARCHITEKTEM A INVESTOREM
- VEŠKÉRE STAVEBNÍ PRÁCE MUSÍ PROBÍHAT V KOORDINACI SE VŠEMI SOUVISEJÍCÍMI PROJEKTY STAVEBNÍCH OBJEKTŮ A JEDNOTLIVÝMI PROFESEMI
- PŘI JAKÉMKOLI NESOULADU STÁVAJÍCÍHO STAVU S PROJEKTEM JE NUTNÁ KONZULTACE S PROJEKTANTEM A INVESTOREM
- SKLADBA PODLAH A PODHLEDŮ BUDE ŘEŠENÁ NA STAVBĚ
- PŘED ZAHAJENÍM DEMOLIC BUDE PŘIZVÁN STATIK A GP
- DŘÁŽKY A POSTUPY PRO INSTALACE BUDOU PROVEDENY DLE POŽADAVKŮ PŘÍSLUŠNÉ PROFESE A BUDOU KONZULTOVÁNY SE STATIKEM A GENERÁLNÍM PROJEKTANTEM
- VEŠKÉRE PROSTUPY JE NUTNO PROVÁDĚT DLE SKUTEČNÉHO TRASOVÁNÍ A DIMENZÍ INSTALACÍ V KOORDINACI S JEDNOTLIVÝMI PROFESEMI A BUDOU ODBORNĚ OŠETŘENY DLE TECHNICKÝCH PŘEDPISŮ
- PŘED VÝROBOU PRVKŮ PSV JE NUTNÉ NA MÍSTĚ OVĚŘIT VEŠKÉRE ROZMĚRY STAVEBNÍCH KONSTRUKCÍ
- VEŠKÉRE OCELOVÉ KONSTRUKCE VYSTAVĚNÉ VLHKOSTI A ATMOSFERICKÝM VLIVŮM BUDOU VČETNĚ SPOJOVACÍCH PROSTŘEDKŮ OPATŘENY NÁLEŽITOU ANTIKOROZNÍ ÚPRAVOU PRO DANÝ STUPEŇ AGRESIVITY
- HOTOVÉ OCELOVÉ PRVKY S GALVANICKOU POVRCHOVOU ÚPRAVOU NESMÍ BYT NA STAVBĚ DODATEČNĚ TVAROVÉ NEBO TEPELNĚ ÚPRAVENY, JSOU PŘEDPESANÉ ŠROUBOVÉ SPOJE
- VEŠKÉRE NA STAVBĚ PROVÁDĚNÉ SVARY VYSTAVĚNÉ ATMOSFERICKÝM VLIVŮM NEBO VLHKOSTI BUDOU OŠETŘENY VYSOCE ODOULNÝM ANTIKOROZNÍM NÁTĚREM
- POSUNY STÁVAJÍCÍCH KONCOVÝCH PRVKŮ BUDOU ŘEŠENY PŘÍMO NA STAVBĚ
- DODAVATEL JE POVINEN PROVĚST KONTROLU VĚCNÉ SPRÁVNOSTI DOKUMENTACE VEŠKÉRYCH KONSTRUKCÍ A PRVKŮ (TĚŽ V NÁVAZNOSTI NA SKUTEČNÝ STAV OBJEKTU), VČETNĚ SPECIÁLNÍCH PROFESÍ A PROVĚST KONTROLU SOULADU S ČSN. V PŘÍPADĚ NESOULADU ČI POCHYBNOSTI O JAKÉKOLIV ČÁSTI JE DODAVATEL POVINEN NEPRODLENĚ UPOZORNIT INVESTORA A GP.
- DODAVATEL JE POVINEN SPECIFIKACE DOPLNIT / OVĚŘIT RESTAURÁTORSKÝMI PRŮZKUMY U HISTORICKÝCH PRVKŮ URČENÝCH K RESTAUROVÁNÍ ČI DRUHOTNĚMU VYUŽITÍ (MATERIÁLY, SKLADBY BAREVNOSTI APOD.) ZPRACOVANÝMI ODBORNOU FIRMOU S LICENCÍ MK ČR A NA PŘÍPADNĚ ROZPORÝ/ODLIŠNOSTI UPOZORNIT ARCHITEKTA A INVESTORA .
- PŘED ZAHAJENÍM VÝROBNĚ MONTÁŽNÍCH PRACÍ JE DODAVATEL POVINEN V RÁMCI SVÉ DODÁVKY PŘEDLOŽIT ARCHITEKTOVI A TDI (TECHNICKÝ DOZOR INVESTORA) SCHVALOVACÍ DOKUMENTACI K ODSOULASENÍ.
- ODSOULASENÍM PŘEDLOŽENÉ DOKUMENTACE ARCHITEKTEM, PROJEKTANTEM, TDI NENÍ DODAVATEL ZPROŠTĚN ZÁRUK ZA DÍLO VČETNĚ PŘENESENÍ ZODPOVĚDNOSTI NA STRANU OBJEDNAVATELE ZA TECHNICKÉ ŘEŠENÍ.

ZMĚNY:

číslo	datum	popis změny

SCHEMA:



OBJEKT 57 - 2.NP

PROJEKT :		úprava a vytvoření nových expozic MVJ Muzeum Vysočiny Jihlava, Masarykovo náměstí 55, 586 01 Jihlava
INVESTOR, KURÁTOR:	investor: Muzeum Vysočiny Jihlava, p.o., Masarykovo nám 55, Jihlava kurátor expozice: Akad mal. Martin Kos, kos@muzeum.ji.cz ředitel, hlavní kurátor: RNDr. Karel Malý, Ph.D., maly@muzeum.ji.cz	
GENERÁLNÍ PROJEKTANT:	ing.arch.tomáš bílek tbi.architekti. Terronská 877/66 160 00 Praha 6 T: +420 602 509 017 E: office@tbiarch.eu www.tbiarch.eu IČ: 66011281 DIČ: CZ7110030389	tbi architekti

STUPEŇ :	PROJEKT PRO PROVEDENÍ STAVBY		
ČÁST :	ARCHITEKTONICKO - STAVEBNÍ A EXPOZICE		
ZODPOV. PROJEKTANT ČÁSTI :	ing.arch.tomáš bílek tbi.architekti. Terronská 877/66 160 00 Praha 6 T: +420 602 509 017 E: office@tbiarch.eu www.tbiarch.eu IČ: 66011281 DIČ: CZ7110030389		
DATUM :	LISTOPAD 2021		MĚŘÍTKO : 1:50, 1:30
NÁZEV VÝKRESU :	KRONIKA - VIDEOMAPPING OBJEKT Č.P.57, 2.NP		
INDEX :	178 PROJEKT	PP FAZE	AS.EXP ČÁST
REVIZE :	-		Č. VÝKRESU : N102-16